

Jak působí kosmetika SynCare na pokožku

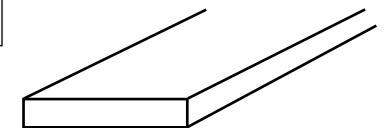
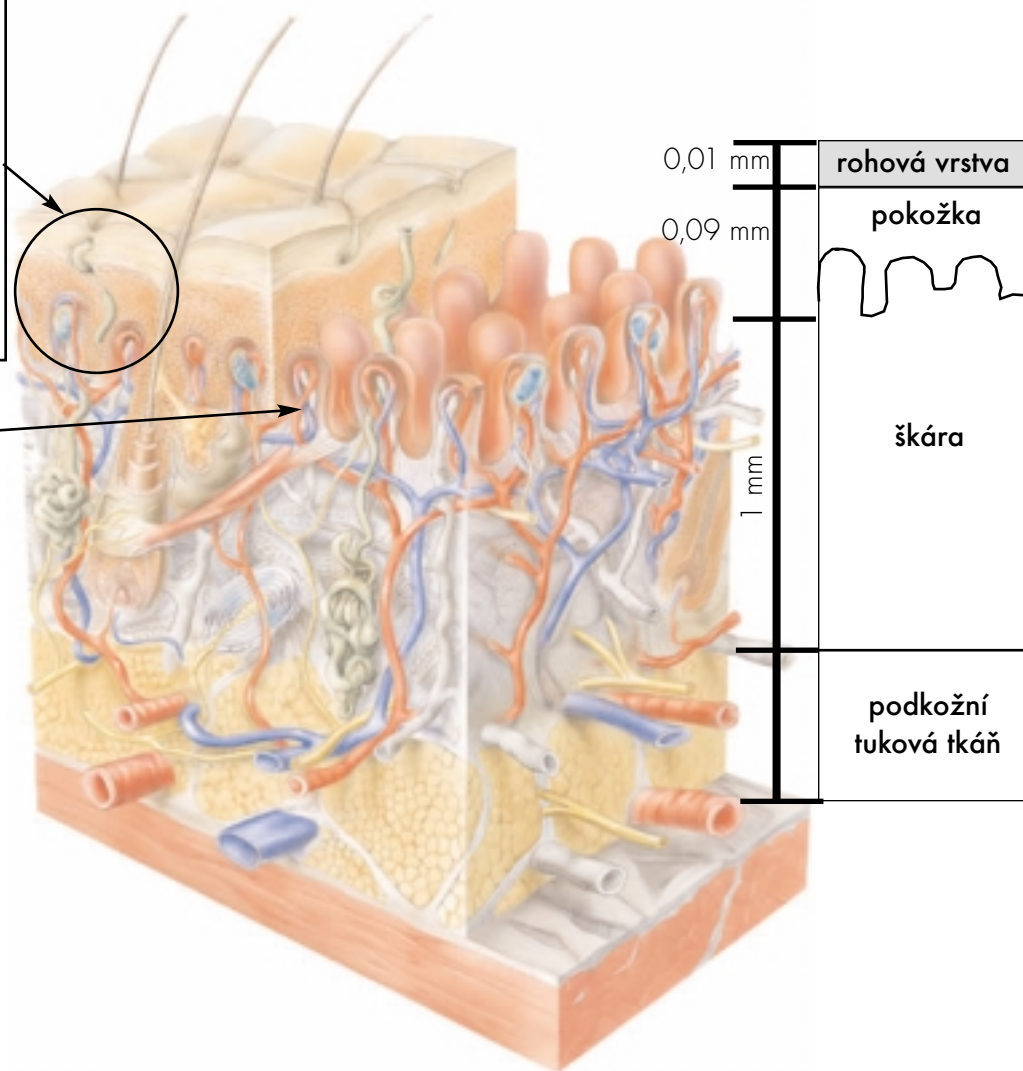
pokožka (epidermis)

1. rohová vrstva (stratum corneum)
2. vrstva (stratum lucidum)
3. zrnitá vrstva (stratum granulosum)
4. ostnitá vrstva (stratum spinosum)
5. zárodečná vrstva (stratum basale)

škára (dermis)

1. papilární část (pars papilaris)
2. retikulární část (pars reticularis)

podkožní tuková tkáň
(tella subcutanea)



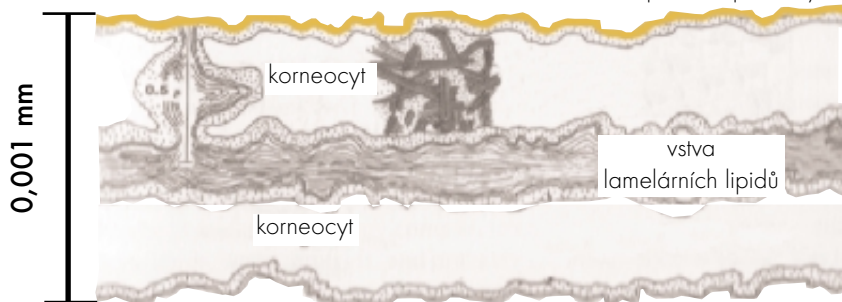
Tloušťka papíru,
na kterém je tento text
napasán.

Tloušťka rohové vrstvy.

Dermokosmetika SynCare je určena pro ošetření všech typů pleti. Zvláště se zaměřujeme na suchou citlivou pleť, dále na pleť s akné, zralou pleť a pleť s vrozenými nebo získanými defekty (ekzémy, periorální dermatitida, rosacea, poškození slunečním zářením).

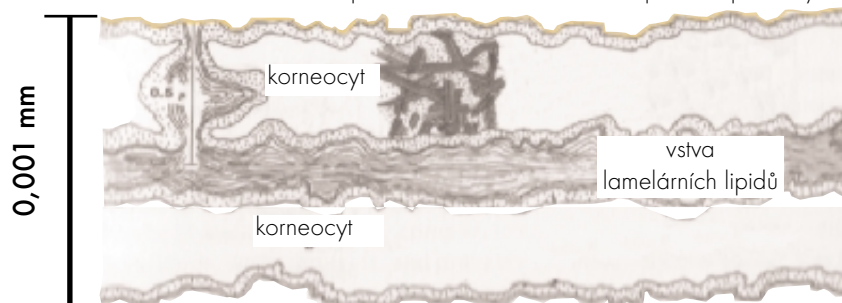
řez rohovou vrstvou mastné pokožky

nadměrné množství mazu na povrchu pokožky



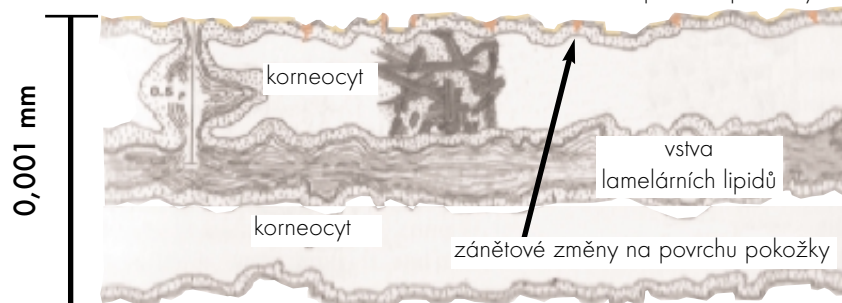
řez rohovou vrstvou normální pokožky

přiměřené množství mazu na povrchu pokožky



řez rohovou vrstvou suché pokožky

nedostatečným množstvím mazu na povrchu pokožky



MASTNÁ POKOŽKA

CHARAKTERISTIKA: pleť se leskne, póry na pleťi jsou zřetelné, otevřené a plné mazu. Mastná Pleť může začervenávat a být citlivá, povrch může být zhrubělý. U zvláštního typu mastné pleti - seborhoické dermatitidy se objevují žlutavé šupiny v obočí, za ušima a v ovlášené části hlavy.

PŘIČINY: vrozený větší počet mazových žláz, hormonální příčiny (androgeny), kontakt s některými chemikáliemi, některé kožní infekce, nevhodně volené kosmetické ošetření - mýdla, přípravky s etanolem, mastné krémy

JAK OŠETŘUJE MASTNOU PLEŤ KOSMETIKOU SYN CARE: pro ošetření nepoužíváme přípravky s minerálními oleji, omezujeme použití etanolu při čištění pleti, vyvinuli jsme speciální sérum, které snižuje vylučování mazu (Adstringentní sérum), zvláštní řadu nabízíme pro ošetření pleti s akné.

NORMÁLNÍ POKOŽKA

CHARAKTERISTIKA: pleť je bez lesku, póry jsou s těžší zřetelné. Určité množství mazu může být patrné v T-zóně. Pleť nebývá citlivá, dobře snáší kosmetické ošetření. Lze volit větší škálu kosmetických přípravků než u pleti mastné nebo suché. Normální pleť znamená nejméně problémů, na druhé straně je péče zaměřená na udržení normální pleti náročná.

JAK OŠETŘUJEME NORMÁLNÍ PLEŤ KOSMETIKOU SYN CARE: pro ošetření normální pleti platí krokový postup: odličení - čištění - tonizace - masáž a výživa (regenerace) - ochrana. Vhodná je většina odličovacích a čistících prostředků. Většina masek (mimo masek na problematickou pleť), masážní krémy i oleje SynCare Basic, krémy s přírodními oleji (řada SynCare Basic, Nicream) a mořská řada (Lacrima). Pro pravidelné ošetřování normální pleti je určený krém Renovia, speciálně vyvinutý pro tento účel.

SUCHÁ POKOŽKA

CHARAKTERISTIKA: má často jemné, nezřetelné póry, T-zóna nebývá promaštěná. Pleť může začervenávat v důsledku její zvýšené citlivosti. Má sklon k ochabování dříve než pleť normální nebo mastná. Je třeba ji chránit především před negativními vlivy vnějšího prostředí jako je sluneční záření, prach a chemické prostředky. Pleť ošetřujeme velmi opatrně, platí zásada - méně je více. Suchá pleť vyžaduje především ochranu přes den a výživu přes noc.

PŘIČINY: vrozeně snížený počet mazových žláz, fyziologicky v dětství. Rovněž zralá pleť je sušší. Samostatné používání hydratačních krémů s vysokým obsahem vody suchou pleť poškozuje, právě tak jako přípravky s vysokým obsahem alkoholů (etanol, glycerin nad 5%).

JAK OŠETŘUJEME SUCHOU PLEŤ KOSMETIKOU SYN CARE: doporučujeme přípravky s rostlinnými oleji (Sebu cel, Krém s meruňkovým olejem), odličovací a čistící přípravky bez parfému a etanolu. Pro zralou pleť je určena řada CeraSkin, která obsahuje látku obnovující lamelární vrstvu lipidů a tím působí proti stárnutí pleti.